

## Vorbereitung des Servers für die Installation von **IOS2000/DIALOG**

Sehr geehrter Interessent,

hier finden Sie die Aufstellung der Programme, die **VORHER** auf dem SERVER installiert sein müssen, **BEVOR IOS2000/DIALOG** installiert werden kann!

**IOS2000/DIALOG** ist ein Client-Server Programm und erfordert eine sorgfältige Installation.

Lesen Sie bitte **VOR** der Installation **UNBEDINGT** diese **WICHTIGEN** Hinweise und **beachten Sie auch den Teil SICHERUNG!**

### 1. Sie müssen **ZUERST** auf dem Server installiert haben

- a. Windows SERVER! ab Version 2000  
**(Empfehlung WINDOWS 2003)**
- b. InternetInformationServer (IIS) muss installiert sein, wenn nicht bereits geschehen  
**(Bestandteil in W2003)**
- c. Microsoft Internet Explorer ab Version 6  
**(Empfehlung VERSION 6.x, Version 7.x noch nicht freigegeben)**
- d. Microsoft MSXML 4.0 Service Pack 2 (Microsoft XML Core Services)  
**(auf Microsoft Webseite)**
- e. Microsoft SQL Server ab Version 7/2000 / SQLExpress 2005  
**(Empfehlung kostenlose Microsoft SQLExpress für Datenbanken bis 4 GB Größe)**
- f. Aktuelle Java Runtime Environment für Windows
- g. alle derzeit verfügbaren Windows Updates
- h. Teamviewerhost für die Fernwartung ab Version 7  
**(zu finden <http://www.teamviewer.com>)**

### **SICHERUNG:**

**Nach** der Installation **ALLER** Komponenten sollte der Server komplett neu gestartet werden! Außerdem sollte eine Spiegelung oder ein Image o.ä. (je nach Sicherungskonzept) durchgeführt werden, so dass Sie das System jederzeit ohne großen Aufwand mit allen relevanten Daten wiederherstellen können.

**DAS IST WICHTIG für den Fall, das es bei den weiteren Installationen zu Unverträglichkeiten kommen sollte.**

**Wir übernehmen keinerlei Gewähr für die o.a. Fremdprogramme sowie für das Funktionieren der Sicherung! Unsere Standard-Hotline leistet keinen Support zu Microsoft Programmen.**

**Infos zu unserem Sicherheitskonzept:** <http://ios2000.de/pdfs/sicherung.pdf>

### 2. Vorbereitung der Arbeitsplätze

- a. 2.1 WINDOWS Betriebssystem  
**(XP oder VISTA mit je aktuellen Servicepacks und Windowsupdates)**
- b. Microsoft Internet Explorer ab Version 6
- c. Aktuelles Java Runtime Environment für Windows
- d. Einstellungen im InternetExplorer  
siehe [http://www.ios2000.de/pdfs/ie\\_einrichten.pdf](http://www.ios2000.de/pdfs/ie_einrichten.pdf)

## Allgemeines

**IOS2000** ist eine 'PRO-SERVER' Lizenz, d.h., dass Sie pro Server eine **IOS2000** Lizenz kaufen (mieten) müssen. Jede Lizenz ist in der Anzahl der gleichzeitigen Benutzer eingeschränkt. Mehr dazu lesen Sie in den allgemeinen Geschäftsbedingungen und Lizenzierung-Informationen von MARKUS SOFT.

Das alleinige Copyright für die **IOS2000** Laufzeitbibliotheken liegt bei der MARKUS SOFTware GmbH, Industriestraße 41, 42499 Hückeswagen  
 Telefon 02192-92360, Telefax 02192-923615  
 Web: <http://www.markussoft.net>, Support: [info@markussoft.de](mailto:info@markussoft.de)

Mit der Nutzung des Programms, erkennen Sie die AGBs der Firma MARKUS-SOFTware GmbH an!  
 AGB: <http://www.ios2000.de/pdfs/agb.pdf>

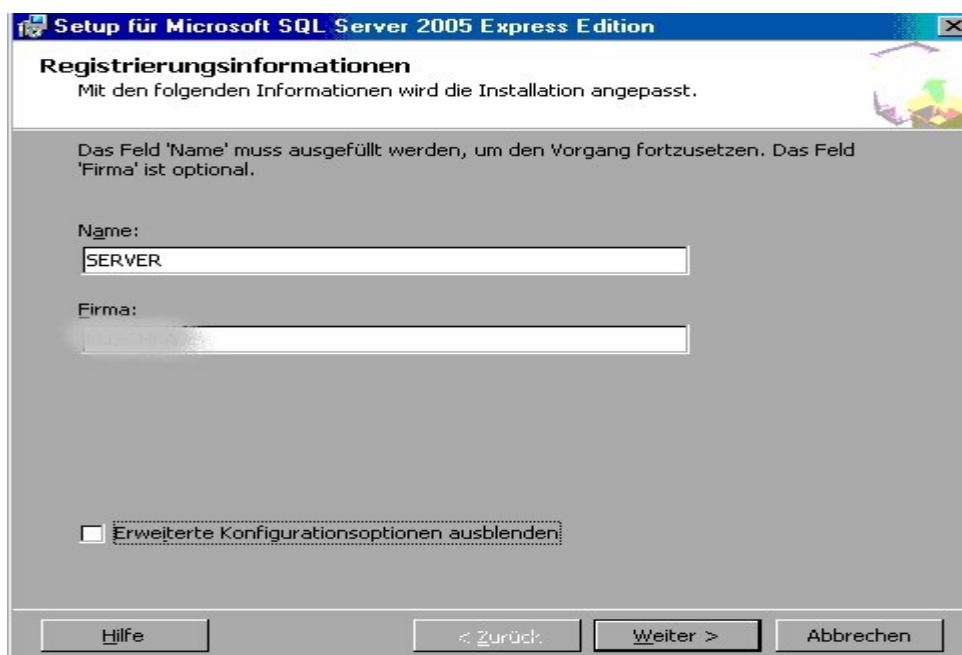
Teile des Programms sind copyrighted by Microsoft und DataDynamics, USA.  
 Beachten Sie die Warenzeichen und Copyright-Bestimmungen dieser Firmen.

Viel Spaß bei der Arbeit mit IOS!

## Notizen zur Installation MS SQL Express 2005

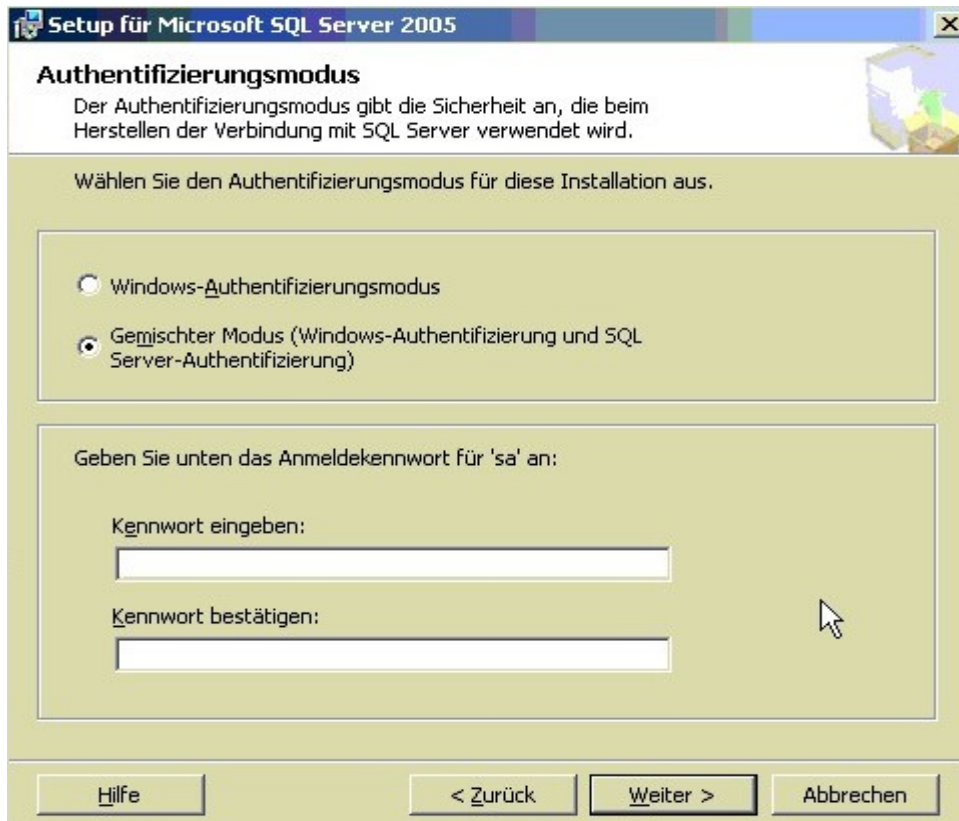
Bitte beachten Sie, dass wir keinerlei Gewährleistungen oder Support für MS (MicroSoft) Produkte leisten!

1. Wir empfehlen zum Download die Version „SQL Server 2005 Express Edition with Advanced Services SP1“. Hier ist alles enthalten was Sie sich sonst in einzelnen Downloads laden müssten. Zum Zeitpunkt der Erstellung dieses Dokuments lautete der Link:  
<http://msdn.microsoft.com/vstudio/express/sql/download/>
2. Während der Installation werden Sie nach der entsprechenden Instanz gefragt. Hier reicht die Standardinstanz, die auch vorgegeben wird.
3. Wichtig bei dem folgenden Bildschirm

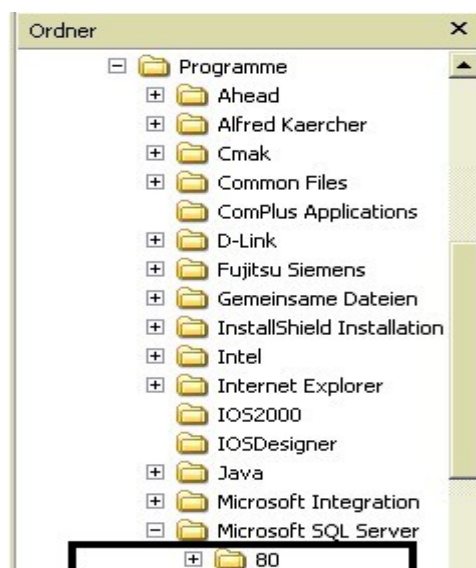


Hier unten bei „Erweiterte Konfigurationsoptionen ausblenden“ das vorgegebene Häkchen ENTFERNEN und dann auf WEITER.

4. Dadurch gelangen Sie in den folgenden Bildschirm:



5. Hier bitte den „Gemischten Modus“ anklicken und unten ein Kennwort eingeben und bestätigen. Das Kennwort gehört mit in den jeweiligen Organisationsplan des Kunden, aus dem sämtliche Passwörter und relevante Infos hervorgehen. Dieses Passwort benötigen wir später für die Installation unserer Software!
6. Sollte ein Kunde vorher die MSDE2000 benutzt haben, die vor der Installation der SQL Express deinstalliert werden muss und es dann bei der Installation der SQL Express zu Fehlermeldungen kommt, sollte folgendes kontrolliert werden:



Existiert dieser Ordner (80) noch, löschen Sie diesen und starten die Installation von SQLExpress erneut.

7. Nach Installation den Server neu starten.

Viel Erfolg.

Mit freundlichen Grüßen  
MARKUS SOFTWARE GmbH